

GRAND HOTEL EUROPE

ST. PETERSBURG

НОМЕРА И ЛЮКС-АПАРТАМЕНТЫ

Все 266 люксов и номеров отеля отличает изысканное сочетание старины и современного комфорта. С царских времен Гранд Отель Европа, известный в тот период как Hotel d'Europe, считался одним из лучших отелей мира. Духом элегантности пронизан весь интерьер отеля, где история становится драгоценной оправой к современному комфорту и удобствам. Номера просторны и оформлены в классическом стиле. В лучших петербургских традициях эпохи Императора Александра I оформлены люксы классического и имперского стиля, убранство последних включает изысканные предметы из антикварной коллекции отеля. Люксы в духе русского авангарда посвящены творчеству выдающихся русских художников начала XX века. Во всех номерах отеля нельзя курить.

ЛЮКСЫ И НОМЕРА

Тип номера	Площадь	Стиль	Кол-во	Двухспальная кровать	Раздельные кровати
Номер класса премиум	23-39 м ²	Классический	88	70	18
Номер делюкс	30-37 м ²	Классический	90	32	58
Номер делюкс с видом на площадь Искусств	32-37 м ²	Классический	18	12	6
Исторический номер	35-42 м ²	Классический	6	4	2
Номер «Терраса»	28-30 м ²	Классический	17	9	8
Полулюкс	41-57 м ²	Имперский	13	10	3
Представительский номер	50 м ²	Эклектика	1	1	0
Классический люкс	47-73 м ²	Имперский	16	14	2
Исторический люкс	55-68 м ²	Имперский	7	7	0
Исторические люкс-апартаменты	76-97 м ²	Имперский	4	4	0
Представительский полулюкс	55 м ²	Русский авангард	1	1	0
Представительский люкс	92 м ²	Русский авангард	1	1	1
Президентский люкс	125-170 м ²	Русский авангард	3	3	0
Люкс-апартаменты «Империал»	350 м ²	Эклектика	1	1	0
ИТОГО			266	169	97



НОМЕРА И ЛЮКС-АПАРТАМЕНТЫ

ВО ВСЕХ НОМЕРАХ ГОСТИНИЦЫ ИМЕЮТСЯ:

- отдельные, двуспальные кровати или кровати больших размеров (king size);
- телефон с международной линией и голосовой почтой;
- мини-бар;
- фен;
- WiFi – беспроводной доступ в Интернет;
- персональный сейф;
- рабочий стол и удобные кресла;
- система кондиционирования;
- широкоэкранные жидкокристаллические телевизоры;
- спутниковое телевидение и радио;
- подогреваемый пол в ванной комнате;
- коллекция гипоаллергенных или ароматических подушек по запросу.

НОМЕРА И ЛЮКСЫ

Классические номера Гранд Отеля Европа, варьирующиеся в размерах и планировке, подчеркивают исторический характер отеля и отражают его богатое архитектурное наследие. Планировкой каждого номера предусмотрена прихожая, спальня с зоной гостиной и просторная ванная комната.



НОМЕРА

НОМЕРА КЛАССА ПРЕМИУМ

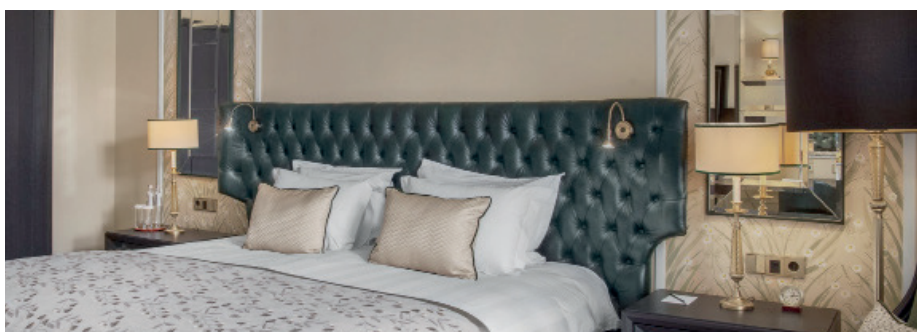
88 номеров. Площадь 23-39 м²



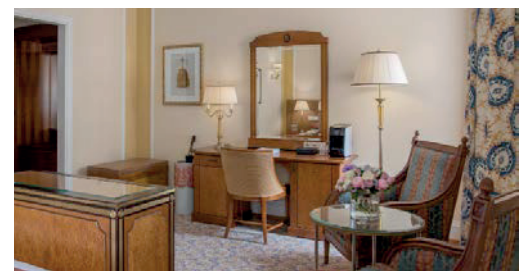
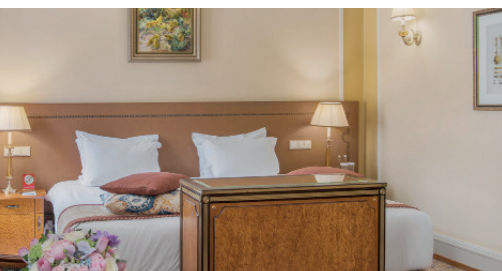
Номера класса премиум — образцы подлинного, элегантного стиля, которым издавна славится наша гостиница. Окна выходят во внутренний дворик.

НОМЕРА ДЕЛЮКС

90 номеров. Площадь 30-37 м²



Эти комфортабельные номера идеальны для наблюдения за жизнью города — из их окон открывается прекрасный вид на Михайловскую улицу и знаменитое здание Большого зала филармонии.



НОМЕРА

НОМЕРА ДЕЛЮКС С ВИДОМ НА ПЛОЩАДЬ ИСКУССТВ

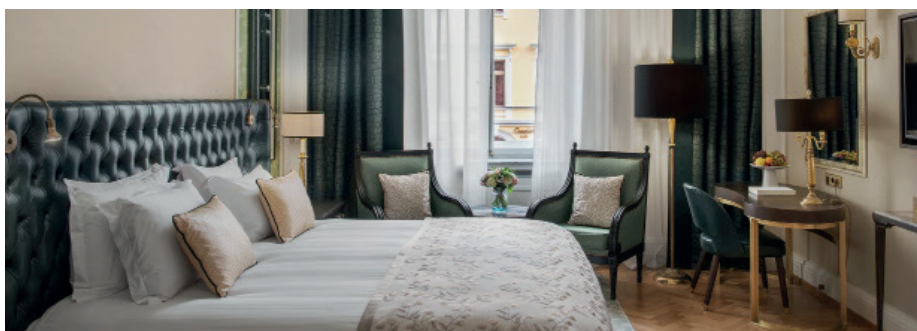
18 номеров. Площадь 32-37 м²



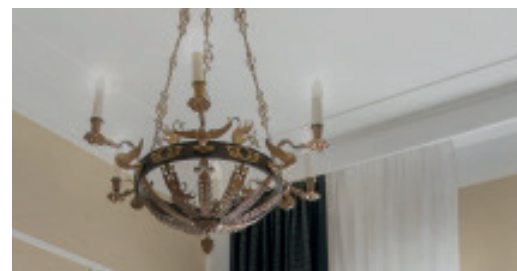
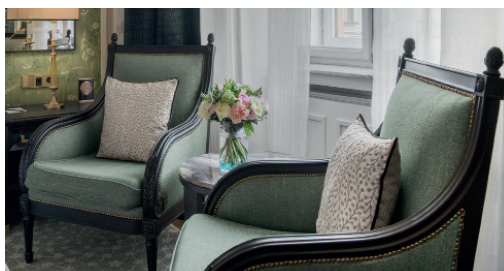
Из окон этих номеров открывается чудесный вид на ансамбль площади Искусств, Русский музей, храм Спаса-На-Крови, Михайловский театр и живописную зеленую зону в центре города.

ИСТОРИЧЕСКИЕ НОМЕРА

6 номеров. Площадь 33-42 м²



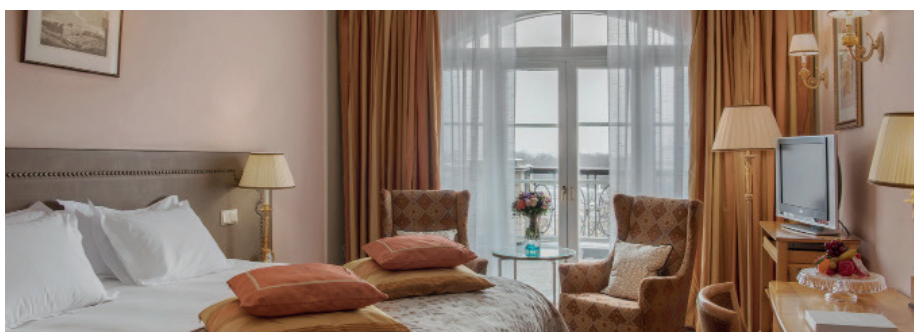
Расположены на историческом этаже отеля, протянувшемся вдоль всей Михайловской улицы от Невского проспекта до площади Искусств. Во всех номерах впечатляюще высокие потолки, паркетные полы, сохранен исторический декор.



НОМЕРА И ПОЛУЛЮКСЫ

НОМЕРА «ТЕРРАСА»

17 номеров. Площадь 28–30 м²



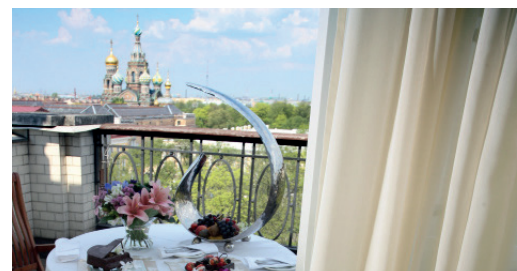
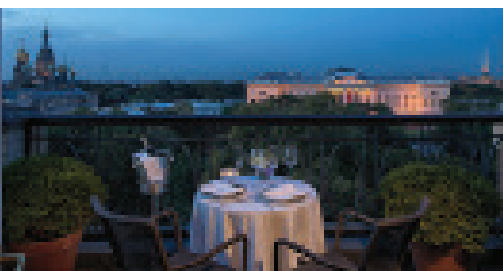
На верхнем этаже расположились номера с террасой с исключительным видом на панораму Санкт-Петербурга: ансамбль площади Искусств, храм Спаса-на-Крови, Петропавловскую крепость или Михайловскую улицу и знаменитое здание Большого зала филармонии. Номера с террасой особенно популярны в летнее время в период легендарных белых ночей.

ПОЛУЛЮКСЫ

13 номеров площадь. Площадь 40–57 м²



Номера полулюкс просторны и декорированы в классическом стиле XIX века. Они светлые, воздушные, включают две отдельные или одну большую кровать размера king size, просторную зону гостиной и большие окна, выходящие на Невский проспект.



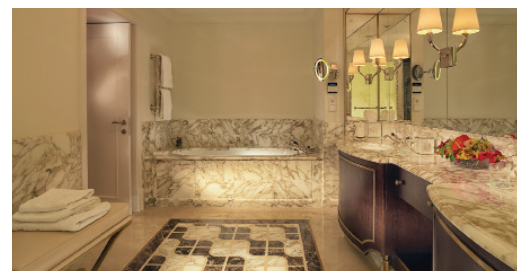
НОМЕРА И ПОЛУЛЮКСЫ

№ 154: ПРЕДСТАВИТЕЛЬСКИЙ НОМЕР

Площадь 50 м²



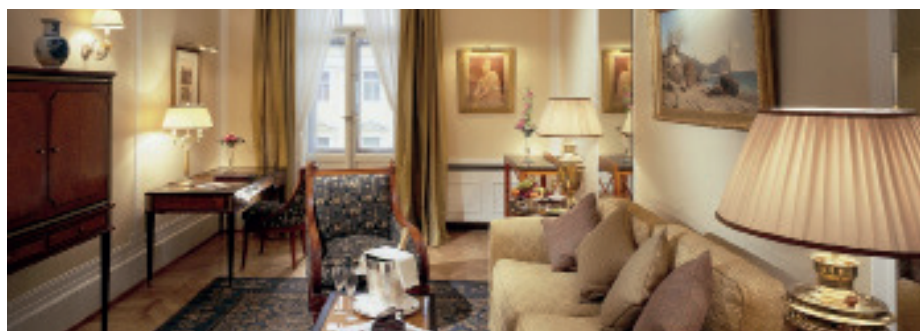
Этот элегантный однокомнатный номер, расположенный в президентском крыле на историческом этаже, оформлен в стиле эклектики. Номер отличается паркетными полами, богатым шерстяным ковром, мебелью с бархатной обивкой и двумя окнами, выходящими на Невский проспект и башню бывшей городской Думы с часами. Этот номер может быть присоединен к люкс-апартаментам «Империал», расположенным по соседству, и служить дополнительной спальней.



ЛЮКС-АПАРТАМЕНТЫ

КЛАССИЧЕСКИЕ ЛЮКСЫ

16 номеров. Площадь 43–73 м²



Классические люксы сохранили исторические элементы декора. В этих номерах используется изысканная антикварная мебель наряду с современной, произведенной по специальному заказу. Цвет и стиль убранства отражают элегантность и сдержанность царской России. Планировкой каждого номера предусмотрена прихожая, спальня, гостиная и просторная ванная комната.

ИСТОРИЧЕСКИЕ ЛЮКСЫ

7 номеров. Площадь 55–68 м²



Эти люксы расположены на историческом этаже отеля и сохранили декор и предметы антикварной мебели XIX века. Планировка исторических люксов включает гостиную, спальню, прихожую и просторную ванную комнату, отделанную итальянским мрамором. Все люксы оснащены двуспальной кроватью.

Каждый номер имеет своё название и соответствующее уникальное оформление.

Описания приведены дальше.



ИСТОРИЧЕСКИЕ ЛЮКСЫ

№ 107: ЛЮКС «ДОСТОЕВСКИЙ»

Площадь 63 м²



Федор Михайлович Достоевский неоднократно бывал гостем отеля. В архивах сохранилась цитата Достоевского по поводу невиданного размаха строительства гостиницы: «... вот архитектура современной, огромной гостиницы — это уже деловитость, американизм, сотни номеров, огромное промышленное предприятие». Поэтому именем великого писателя назван именно угловой номер, выходящий окнами на пересечение Итальянской и Михайловской улиц: Достоевский старался снимать квартиру или комнату только в угловых зданиях. За работой писатель любил смотреть на улицу, что лучше всего было делать из угловых домов. Для передачи настроений, свойственных этому неоднозначному русскому писателю, были выбраны свежие, но при этом глубокие и «серьезные» оттенки. Стены оклеены обоями с рисунком в стиле XIX века. Для «писательских» трудов в гостиной установлен массивный письменный стол.

Ванная отделана контрастными цветами мрамора.



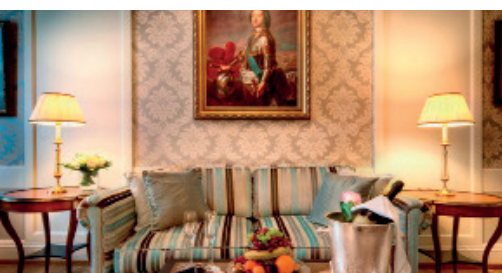
ИСТОРИЧЕСКИЕ ЛЮКСЫ

№ 109: ЛЮКС «ИМПЕРАТОРСКАЯ ЯХТА»

Площадь 55 м²



В 1871 году Царь Александр II спустил на воду императорскую яхту «Держава». Те, кому посчастливилось ступить на ее борт, были очарованы роскошью судна и богатством отделки помещений для императора и императрицы. В качестве носового украшения известный петербургский скульптор Микешин вылепил фигуру двуглавого орла. Его орел с распростертыми крыльями и геральдической императорской короной над ним существенно отличался от ранее исполнявшихся корабельных носовых фигур. Этот люкс оформлен в свежих морских цветах, рассказывает об истории исключительного судна и образе жизни тех, кто ходил на нем в море.



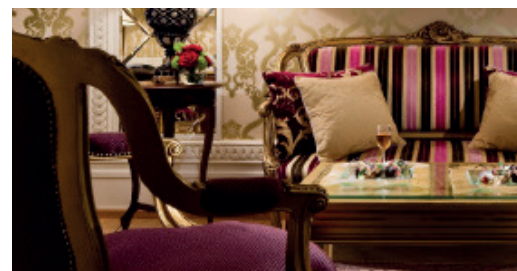
ИСТОРИЧЕСКИЕ ЛЮКСЫ

№ 112: ЛЮКС «ФАБЕРЖЕ»

Площадь 59 м²



Карл Фаберже, придворный ювелир Дома Романовых, сегодня известен как один из величайших ювелиров всех времен, создатель знаменитых пасхальных яиц. Интерьер номера решен в лучших традициях, воплощенных в его ювелирных произведениях. В отделке преобладают розовато-лиловые и золотистые оттенки. Антикварная мебель, навевающая ощущение рубежа столетий, дополняет элегантную атмосферу.



ИСТОРИЧЕСКИЕ ЛЮКСЫ

№ 113: ЛЮКС «МАРИИНСКИЙ»

Площадь 68 м²



Гранд Отель Европа всегда был любимым домом в Петербурге для многих людей искусства. В разные годы на сцене Мариинского театра выступали такие звезды как Стравинский, Темирканов, Гергиев, балерины Павлова, Ваганова, Нижинский и хореограф Мариус Петипа. Этот люкс оформлен в светло-голубых тонах, которые можно найти в самом Мариинском театре; здесь царит удивительная театральная атмосфера.

Любители танцев и музыки будут в восторге от произведений искусства, которые отражают великие моменты культурной жизни Санкт-Петербурга.





ИСТОРИЧЕСКИЕ ЛЮКСЫ

№ 121: ЛЮКС «РОМАНОВ»

Площадь 60 м²



Члены российской императорской династии регулярно посещали отель. Последний император Николай II провел множество дипломатических приемов в гостинице. Люкс назван в честь царской семьи Романовых и имеет соответствующую роскошную атмосферу. Обставлен антикварной мебелью, с богатыми золотыми украшениями, роскошными люстрами и портретами членов императорской семьи: поистине царские апартаменты.



ИСТОРИЧЕСКИЕ ЛЮКСЫ

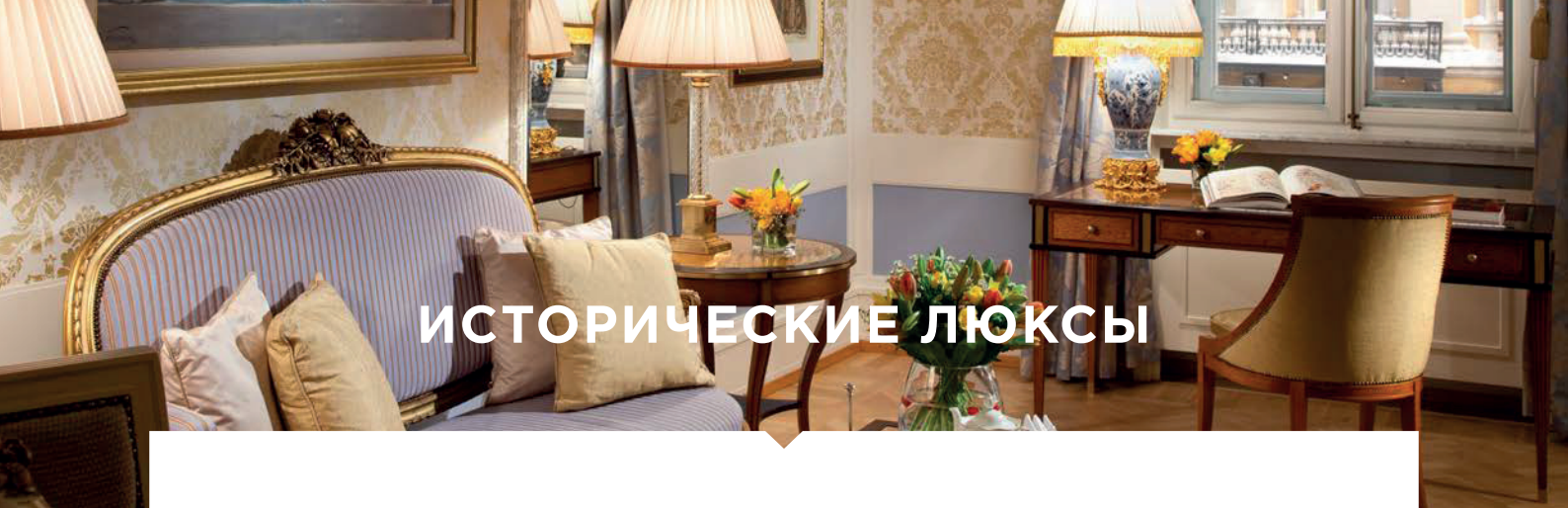
№ 123: ЛЮКС «РОССИ»

Площадь 64 м²



Знаменитый итальянский архитектор Карло Росси спроектировал многие здания, которые придают особый облик Санкт-Петербургу. Фасад отеля и ансамбль площади Искусств — одни из его многочисленных работ. Для построек Росси характерен «имперский стиль», сочетающий грандиозность с благородной простотой. В таком же стиле созданы и апартаменты, названные его именем. Этот люкс оформлен в классических белом и желтом цветах, украшающих и другие его творения по всему городу.





ИСТОРИЧЕСКИЕ ЛЮКСЫ

№ 125: ЛЮКС «ЯНТАРНЫЙ»

Площадь 57 м²



Этот богатый люкс в теплых оттенках назван в честь знаменитой Янтарной комнаты в Екатерининском дворце. В соответствии с названием интерьер номера решен в теплых характерных для янтаря тонах. Стену в гостиной украшает янтарный картуш с монограммой прусского короля Фридриха Вильгельма, подарившего Петру I Янтарную комнату. Этот элемент декора — точная копия картуша, находящегося в Янтарной комнате Екатерининского дворца. В отделке ванной комнаты использованы розовые и желтые сорта итальянского мрамора.



ИСТОРИЧЕСКИЕ ЛЮКС-АПАРТАМЕНТЫ

ИСТОРИЧЕСКИЕ ЛЮКС-АПАРТАМЕНТЫ

4 номера. Площадь 76–97 м²

Эти богато украшенные номера расположены в основном на привилегированном историческом этаже. Люксы поражают высотой потолков, прекрасно отреставрированным антиквариатом и просторными гостиными, подходящими для вечера в компании друзей. Каждый номер имеет своё название и соответствующее уникальное оформление. Описания приведены дальше.



ИСТОРИЧЕСКИЕ ЛЮКС-АПАРТАМЕНТЫ

№ 105: АПАРТАМЕНТЫ «ПАВАРОТТИ»

Площадь 79 м²



В этом номере останавливался знаменитый итальянский тенор во время его прощального гастрольного тура в 2004 году. Интерьер номера стилизован в духе лучших оперных театров мира — «Опера Гарнье» в Париже и итальянского «Ла Скала». Эти апартаменты всегда были любимы музыкантами за старинный рояль Bechstein, находящийся в гостиной, в цветовой палитре которой преобладают оттенки золотого и красного цветов. Стены украшены фотографиями маэстро с другими известными личностями. Контрастное сочетание черного и розового сортов мрамора украсило интерьер ванной комнаты.



ИСТОРИЧЕСКИЕ ЛЮКС-АПАРТАМЕНТЫ

№ 119: АПАРТАМЕНТЫ «СТРАВИНСКИЙ»

Площадь 76 м²



Один из исторических номеров люкс посвящен великому композитору Игорю Федоровичу Стравинскому. Гостиница «Европейская» стала его первым пристанищем по возвращении в Россию из 48-летней эмиграции. С 1914 года семья Стравинских переехала в Европу, а затем в США. Люкс оформлен в свежих радостных оттенках зеленой листвы, отражающих революционную композицию Стравинского «Весна священная».



ИСТОРИЧЕСКИЕ ЛЮКС-АПАРТАМЕНТЫ

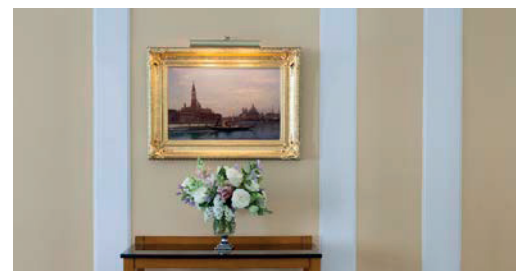
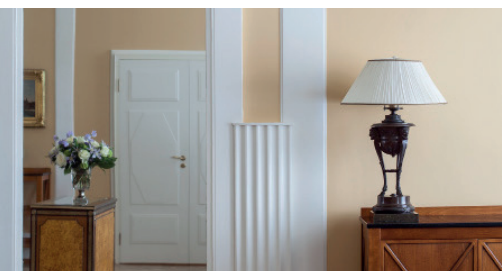
№ 231: АПАРТАМЕНТЫ «HOTEL CIPRIANI»

Площадь 83 м²



Номер расположен на втором этаже отеля и выходит окнами на Михайловскую улицу и здание Филармонии.

Этот люкс посвящен легендарному отелю Belmond Hotel Cipriani, приобретение которого в 1976 году положило начало коллекции исключительных отелей, поездов и речных круизов, известных под названием Belmond. Выполненный в теплых средиземноморских тонах двухкомнатный люкс с щедрой планировкой напоминает роскошную архитектуру серениссимы. Центральное место занимает полотно середины XIX века с изображением Большого канала и базилики Святого Марка. В распоряжении гостей просторная гостиная с обеденным столом, идеально подходящая для встреч с друзьями, роскошная спальня и ванная комната, отделанная итальянским мрамором.



ИСТОРИЧЕСКИЕ ЛЮКС-АПАРТАМЕНТЫ

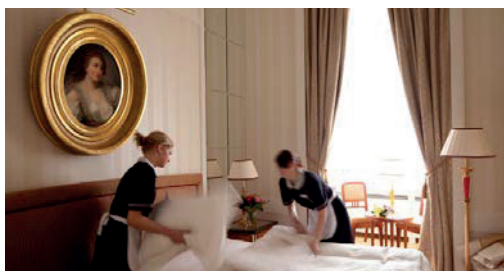
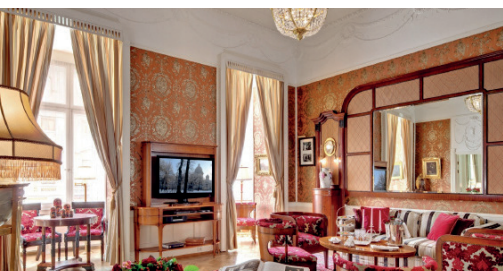
№ 127: АПАРТАМЕНТЫ «ЛИДВАЛЬ»

Площадь 97 м²



Федор Иванович Лидваль был одним из величайших архитекторов начала 20 века, работавших в Санкт-Петербурге. Мастер стиля модерн, Лидваль участвовал в реконструкции интерьеров Гранд Отеля Европа в 1908—1914 годах. Апартаменты «Лидваль» состоят из большой гостиной с зимним садом на остекленной веранде, спальни, просторной стилизованной под старину ванной комнаты. В номере сохранен исторический интерьер и дух, присущий эпохе Лидваля, бережно отреставрирована лепка, украшающая стены гостиной. Просторная ванная комната оформлена светлым мрамором и контрастным лакированным деревом, а нишу украшает холст с большим изображением осетра, характерного мотива стиля северный модерн.

В мебелировке использована антикварная мебель из коллекции отеля.



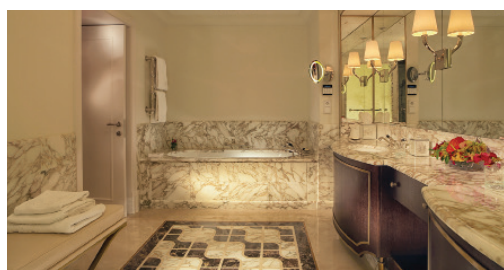
ЛЮКСЫ В АВАНГАРДНОМ СТИЛЕ

ЛЮКСЫ В АВАНГАРДНОМ СТИЛЕ

6 номеров. Площадь 50-170 м²



Люксы в стиле русского авангарда, открытие которых было приурочено к 140-летнему юбилею отеля, расположены в президентском крыле на историческом этаже. Оформление каждого из люксов навеяно творчеством одного из выдающихся художников-авангардистов, подробное описание каждого приведено ниже. Окна люксов выходят на Невский проспект и Михайловскую улицу. Большинство люксов имеют просторную гостиную с обеденным столом и прихожую с гардеробной и мини-кухней. В зависимости от размера Авангардные люксы делятся на три категории, описанные ниже.



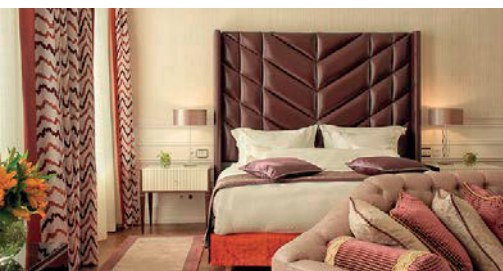
ЛЮКСЫ В АВАНГАРДНОМ СТИЛЕ

ПРЕДСТАВИТЕЛЬСКИЙ ПОЛУЛЮКС
№ 155: «РОДЧЕНКО»

Площадь 55 м²



Александр Родченко — известный советский живописец, график, скульптор, фотограф, художник театра и кино. Он известен также как один из основоположников конструктивизма, родоначальник дизайна и рекламы в СССР. Игра геометрических форм, света и тени послужили отправной точкой для создания полулюкса «Родченко». «Родченко» — это однокомнатный полулюкс с зоной спальни и гостиной, мини-кухней, холлом и гардеробом. Этот полулюкс можно объединить с соседним представительским люксом «Лисицкий», общая площадь которых составит 147 м².



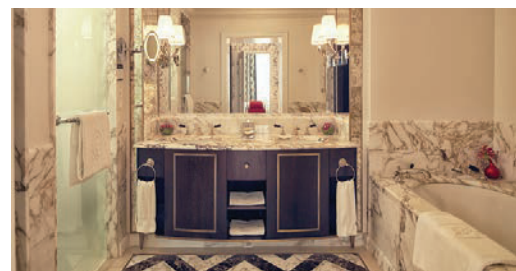
ЛЮКСЫ В АВАНГАРДНОМ СТИЛЕ

ПРЕДСТАВИТЕЛЬСКИЙ ЛЮКС
№ 157: «ЛИСИЦКИЙ»

Площадь 92 м²



Назван в честь одного из самых значимых русских художников авангардистов — Эль Лисицкого, стоявшего у истоков мирового графического дизайна. Работы Лисицкого, решенные в графических линиях, чистых цветах и актуальных акцентах, нашли отражение в оформлении интерьера люкса. В люксе «Лисицкий» — гостиная с обеденным столом на 4 человека, мини-кухня, холл, гардеробная. Представительский люкс «Лисицкий» можно объединить с полулюксом «Родченко», общая площадь которых составит 147 м².



ЛЮКСЫ В АВАНГАРДНОМ СТИЛЕ

ПРЕЗИДЕНТСКИЕ ЛЮКСЫ

3 номера. Площадь 125–170 м²

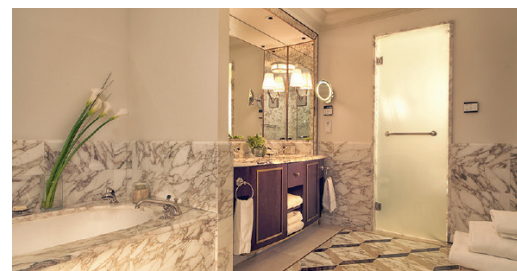
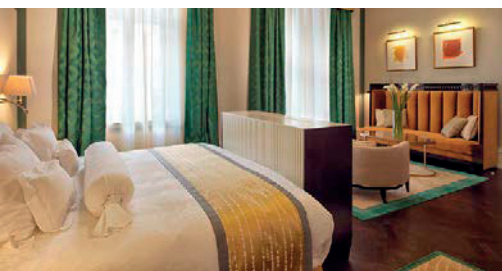
Самые просторные из всех люксов в Президентском крыле, эти апартаменты выходят окнами на Михайловскую улицу. Щедрая и роскошная планировка гостиных идеально подходит для проведения частного ужина или деловой встречи.

№ 135: ПРЕЗИДЕНТСКИЙ ЛЮКС «МАЛЕВИЧ»

Площадь 125 м²



Люкс назван в честь русского художника-авангардиста Казимира Малевича — пионера в искусстве кубического абстракционизма и основателя стиля супрематизм. Дизайн номера навеян геометрическими формами и смелой цветовой гаммой художника. В люксе «Малевич» — гостиная с обеденным столом на 6 человек, мини-кухня, холл, гардеробная, а также стеклянная терраса.



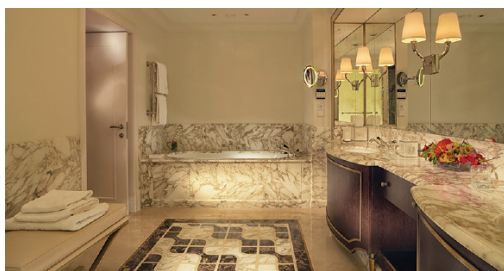
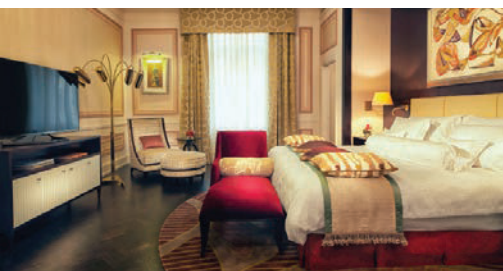
ЛЮКСЫ В АВАНГАРДНОМ СТИЛЕ

№ 139: ПРЕЗИДЕНТСКИЙ ЛЮКС «АРХИПЕНКО»

Площадь 127 м²



Чувственные линии теплых тонов в работах Александра Архипенко, знаменитого скульптора, художника-модерниста и одного из основоположников кубизма в скульптуре, вдохновили на создание интерьера, посвященного гению творчества этого выдающегося мастера. Среди особенностей люкса «Архипенко» — просторная гостиная с обеденным столом на 4 человека, мини-кухня, холл, большая гардеробная и дополнительная гостевая туалетная комната.



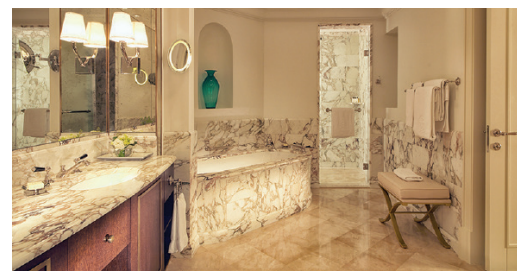
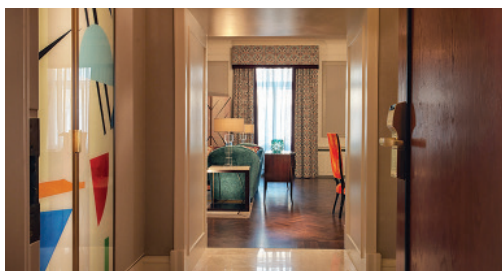
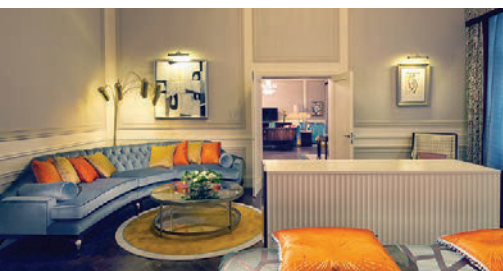
ЛЮКСЫ В АВАНГАРДНОМ СТИЛЕ

№ 142: ПРЕЗИДЕНТСКИЙ ЛЮКС «КАНДИНСКИЙ»

Площадь 170 м²



Дизайн интерьера этого люкса вдохновлен идеями беспредметного абстракционизма в работах Василия Кандинского — русского живописца и графика, открывшего эстетику визуального взаимодействия линий, форм и игру цветовых пятен. В люксе «Кандинский» — гостиная с обеденным столом на 6 человек, мини-кухня, а также холл и гардеробная.



ЛЮКС-АПАРТАМЕНТЫ «ИМПЕРИАЛ»

№ 152: ЛЮКС-АПАРТАМЕНТЫ «ИМПЕРИАЛ»

Площадь 350 м²



Расположенные на углу Невского проспекта и Михайловской улицы, эти апартаменты не имеют себе равных среди всех гостиничных люксов в городе. Люкс-апартаменты «Империял» занимают 350 квадратных метров.

Щедрая и роскошная планировка позволила разместить здесь рабочий кабинет с библиотекой, спальню с большой кроватью под пологом, тренажерный зал, сауну. Для приема посетителей предусмотрены просторная гостиная, столовая на десять персон с полностью оборудованной кухней, лаунж-бар с изумительными видами на уходящую вдаль Невскую перспективу и музыкальный зал с антикварным роялем фирмы Карла Шредера. Обустроено отдельное помещение для сопровождающего персонала.

Особую пикантность декору люкс-апартаментов придают детали в стиле шинуазри.

